

StarMoney

Umstellen der Konten mittels Fusionsassistent

Nach der technischen Fusion ist es notwendig, dass die Kunden der ehemaligen Volksbank Kamen-Werne eG in Ihrer Zahlungsverkehrs-Software die Bankleitzahl / BIC und die Kontonummer / IBAN ändern.

Um die Umstellung so einfach wie möglich zu gestalten, unterstützt Sie StarMoney mit einem Umstellungsassistenten. Beim ersten Online-Zugang ab dem 20. September 2021 aktiviert sich der Umstellungsassistent in StarMoney.

Es werden dann alle

- eigenen Konten
- Zahlungsaufträge

automatisch für Sie umgestellt.

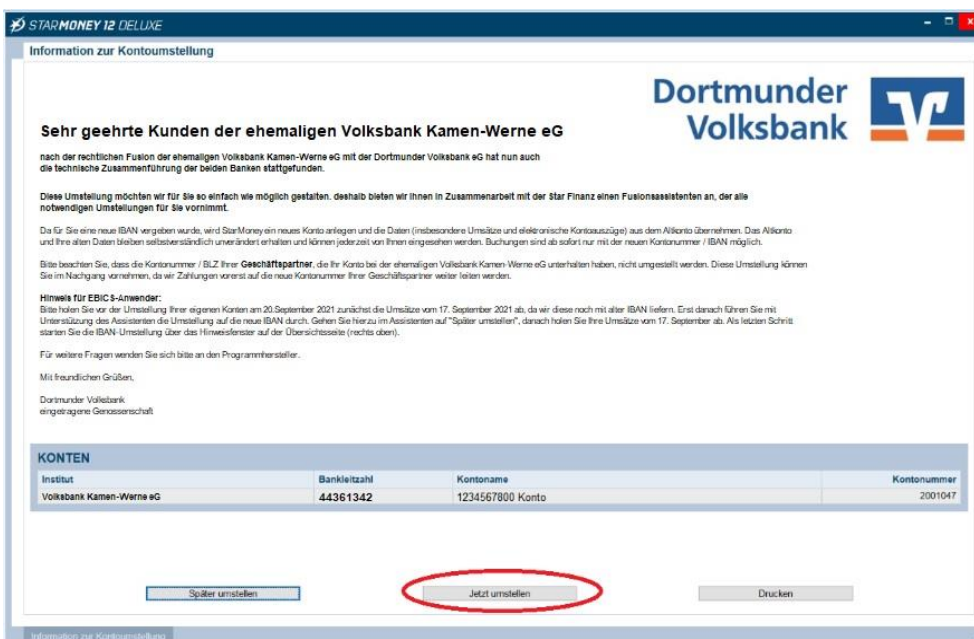
1. Datensicherung erstellen

Bevor Sie mit der Umstellung beginnen, sichern Sie bitte zuerst Ihre Daten in StarMoney.

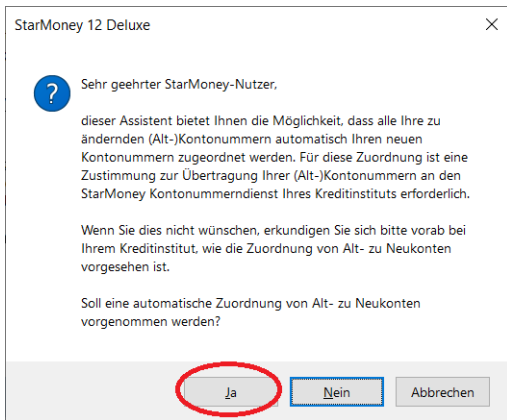


2. Start des Umstellungsassistenten

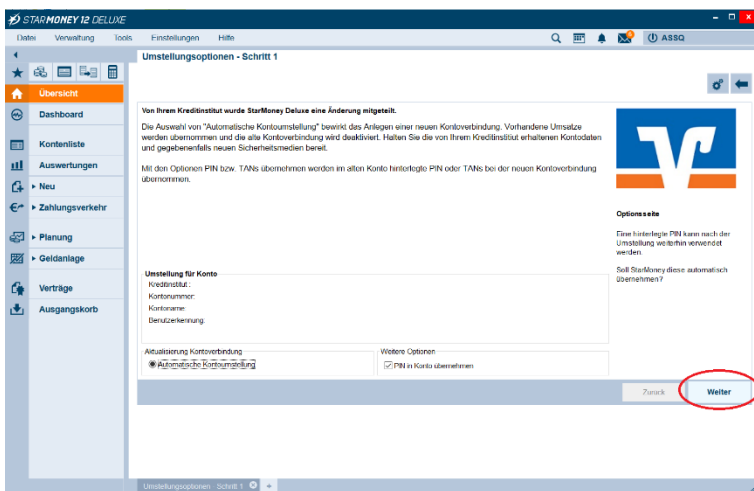
Nach dem Programmstart öffnet sich der Fusionsassistent. Klicken Sie hier auf „Jetzt umstellen“.



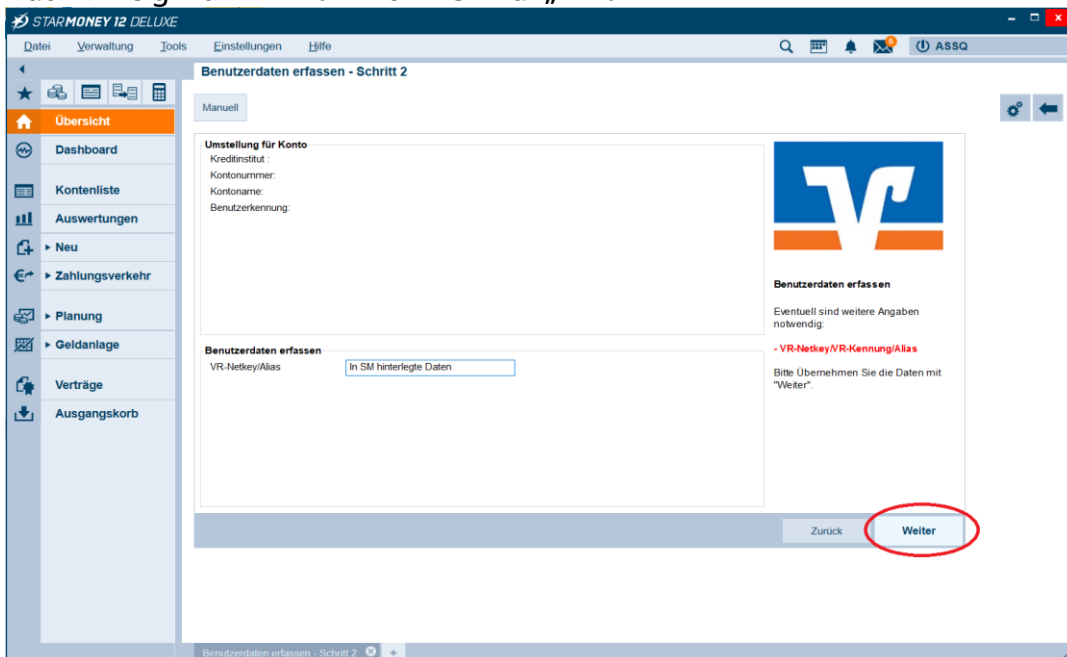
Unter Umständen erhalten den folgenden Hinweis. Für die automatische Umstellung wählen Sie bitte die Auswahl „Ja“.



Auf der Übersichtsseite erhalten Sie Informationen zum Umstellungsassistenten. Mit dem Klick auf „Weiter“ startet die automatische Umstellung.

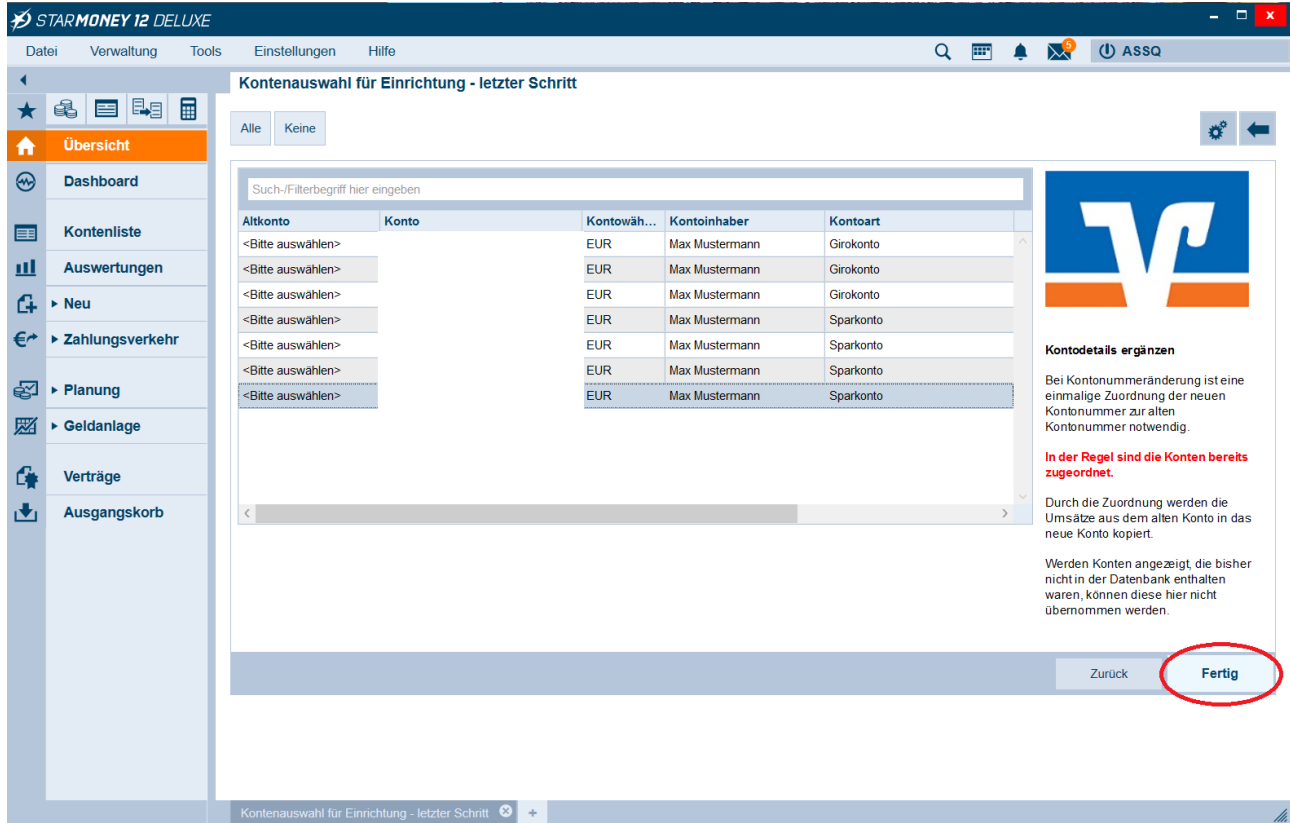


Auch im folgenden Fenster klicken Sie auf „Weiter“.



3. Konten zuordnen und abschließen

Auf dieser Übersicht kontrollieren Sie die automatische Umstellung der Konten (altes Konto / neues Konto). Nachdem Sie die Angaben geprüft (und ggf. korrigiert) haben, schließen Sie die Umstellung mit „Fertig“ ab.



Such-/Filterbegriff hier eingeben

Altkonto	Konto	Kontowäh...	Kontoinhaber	Kontoart
<Bitte auswählen>		EUR	Max Mustermann	Girokonto
<Bitte auswählen>		EUR	Max Mustermann	Girokonto
<Bitte auswählen>		EUR	Max Mustermann	Girokonto
<Bitte auswählen>		EUR	Max Mustermann	Sparkonto
<Bitte auswählen>		EUR	Max Mustermann	Sparkonto
<Bitte auswählen>		EUR	Max Mustermann	Sparkonto
<Bitte auswählen>		EUR	Max Mustermann	Sparkonto

Kontodetails ergänzen

Bei Kontonummeränderung ist eine einmalige Zuordnung der neuen Kontonummer zur alten Kontonummer notwendig.

In der Regel sind die Konten bereits zugeordnet.

Durch die Zuordnung werden die Umsätze aus dem alten Konto in das neue Konto kopiert.

Werden Konten angezeigt, die bisher nicht in der Datenbank enthalten waren, können diese hier nicht übernommen werden.

Zurück **Fertig**

Nach der Umstellung aktualisieren Sie Ihre Konten.

Da wir für Drittanbietersoftware nur eingeschränkten Support leisten können, wenden Sie sich bei Fragen bitte direkt an die Hotline des Herstellers oder direkt an die Bank, von der Sie Ihre Software erhalten haben. Vielen Dank.

Dortmunder Volksbank eG

Telefon: 0231 5402-555
E-Mail: eBusiness@dovoba.de