

VR-NetWorld Software Update 5.16

Kurzanleitung

Inhaltsverzeichnis

1. Hinweise zur VR-NetWorld Software Version 4.x	3
2. Update der VR-NetWorld Software Version 5.x auf 5.16.....	4

1. Hinweise zur VR-NetWorld Software Version 4.x

Wichtiger Hinweis: Technisches Ende der VR-NetWorld Software 4.x für PIN/TAN Anwender

Bitte beachten Sie, dass die VR-NetWorld Software 4.x ab dem 09.02.2015 keinen HBCI PIN/TAN Dialog mehr zu einer Bank führen kann.

Die Weiterentwicklung der Version 4 wurde bereits zum 31.12.2013 eingestellt.

PIN/TAN Kunden, die noch eine Version 4.x (oder älter) einsetzen, müssen daher ein Update auf die aktuelle Version 5.16 durchführen.

Eine 60-Tage Testversion der VR-NetWorld Software 5 können Sie auf der Seite <http://www.gad.de> -> Service -> Download -> VR-NetWorld Software herunterladen.

Einen Lizenzschlüssel können Sie folgendermaßen direkt online aus der VR-NetWorld Software 5 heraus bei Ihrer Bank beantragen:

Klick auf die Schaltfläche „Registrierung / Lizenzinformationen“ (oben rechts) oder
„Hilfe -> Über VR-NetWorld Software -> Lizenz -> Lizenzschlüssel anfordern“

Andernfalls kontaktieren Sie bitte Ihre lizenzgebende Bank bzgl. eines Lizenzschlüssels zur Nutzung der Software nach Ablauf des 60 Tage Testzeitraumes.

Ab dem 09.02. erhalten PIN/TAN Kunden in nicht aktuellen Programmversionen folgende Meldung:

(Dialog) INERR (9999) Eine der Hashwert-Dateien für das PIN/TAN-Zwei-Schritt-Verfahren ist noch nicht oder nicht mehr gültig. **Bitte das Kundenprodukt aktualisieren.** ()

(Dialog) INERR (9999) Die Dialogbearbeitung ist abgebrochen worden. ()

2. Update der VR-NetWorld Software Version 5.x auf 5.16

Wichtig:

Stellen Sie sicher, dass Sie eine aktuelle Datensicherung erstellt haben, bevor Sie die nachfolgenden Veränderungen vornehmen!

Sofern Sie bereits die VR-NetWorld Software Version 5.x nutzen, können Sie folgendermaßen das benötigte Update Version 5.16 laden und installieren:

1. Melden Sie sich mit dem Benutzer „Supervisor“ (oder einem updateberechtigten Benutzer) in der VR-NetWorld Software an.
2. Klicken Sie in der oberen Menüleiste zunächst auf „Extras“ und darunter auf die Schaltfläche „Programmaktualisierung“

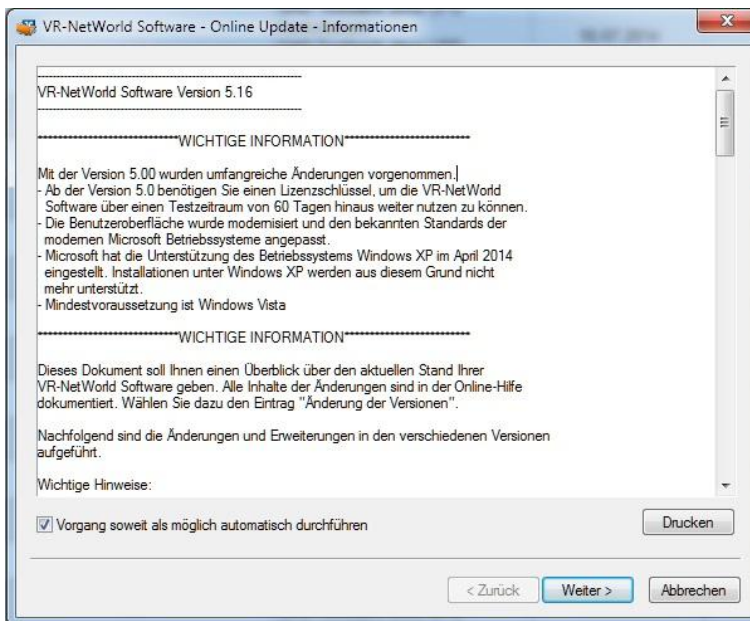


Nach der Prüfung auf eine aktuelle Programmversion erhalten Sie folgenden Hinweis:

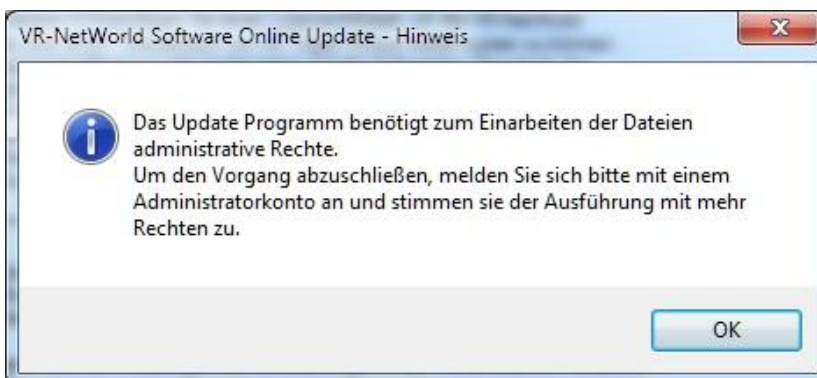


Klicken Sie hier auf „Jetzt aktualisieren“.

Folgen Sie dem Dialog, indem Sie auf „Weiter“ klicken.

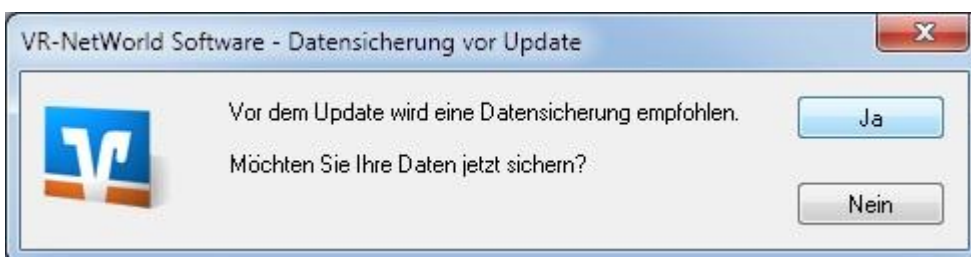


Anschließend werden die neuen Programmdateien geladen. Wenn diese zur Installation bereitstehen erhalten Sie folgenden Hinweis:

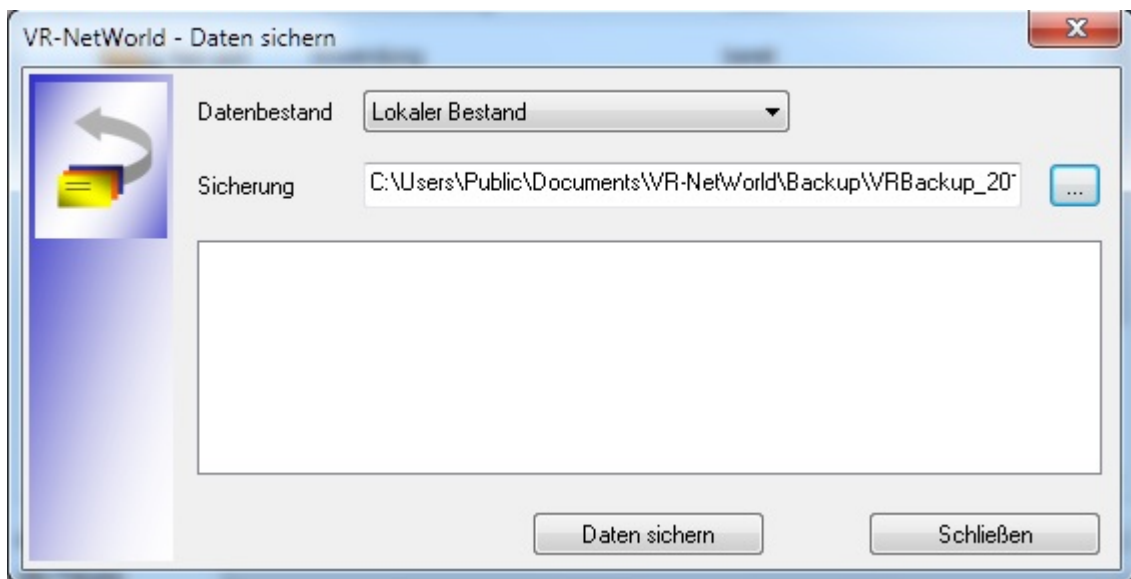


Klicken Sie hier auf „OK“ und bestätigen Sie ggf. die notwendigen Berechtigungen in der Benutzerkontensteuerung.

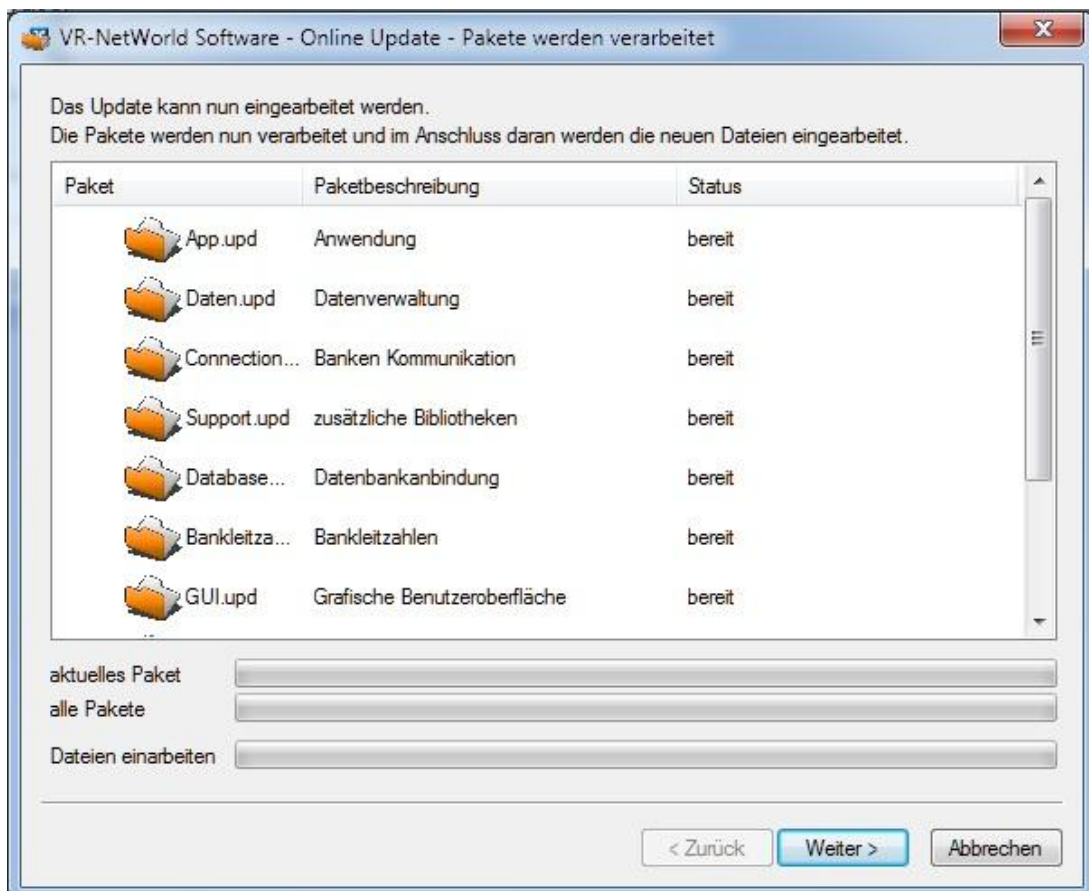
Anschließend erhalten Sie eine Meldung bzgl. einer Datensicherung vor dem Update.



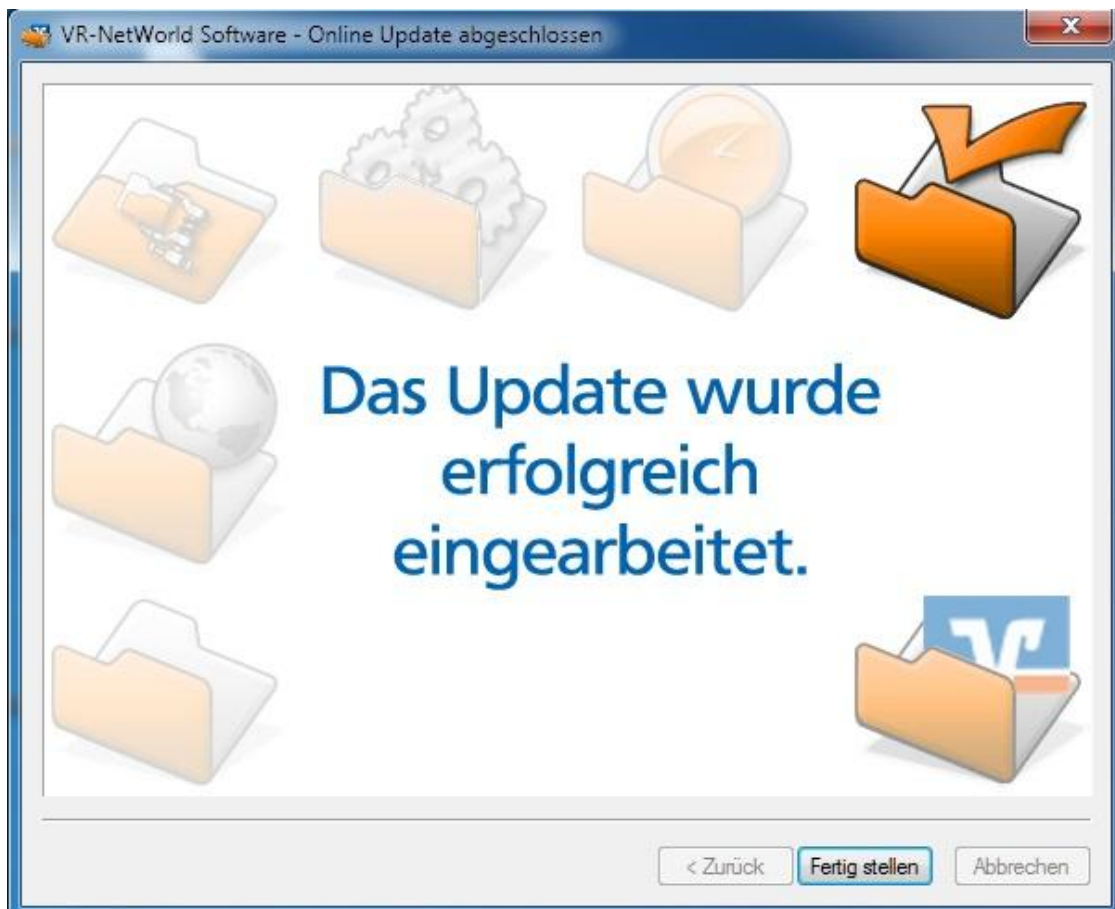
Sofern Sie nicht bereits vorab eine aktuelle Datensicherung angelegt haben, erstellen Sie diese bitte an dieser Stelle, indem Sie „Daten sichern“ anklicken.



Anschließend können die geladenen Programmpakete eingearbeitet werden, indem Sie auf „Weiter“ klicken.



Wenn der Updatevorgang erfolgreich durchgeführt wurde, erhalten Sie einen entsprechenden Hinweis:



Hinweis:

Die Anleitung zum Update basiert auf der VR-NetWorld Version 5.15
In anderen Versionen können die Einstellungen leicht abweichend sein.